

Studienteilnehmende gesucht

AEG-BEL: Auswirkungen architektonischer Elemente auf die Gesundheit und das Wohlbefinden von Büroangestellten
Eine kontrollierte Laborstudie



Studieninhalt

Die Studie untersucht, wie sich verschiedene adaptive architektonische Elemente (Akustikpaneele, höhenverstellbarer Schreibtisch, elektrochromes Fenster, verstellbare Beleuchtung und eine fahrbare Trennwand) auf die Gesundheit und das Wohlbefinden von Büroangestellten auswirken.

Teilnahmevoraussetzungen

- Im Allgemeinen gesund
- Alter: 20 bis 65 Jahre
- Deutsch Muttersprachniveau (C2)
- keine vorliegende Schwangerschaft
- Berufserfahrung mit Bürotätigkeit

Teilnahmeort

- Arbeitsplatzsimulationsanlage in der Nähe der Pontstraße in Aachen
- Uniklinik RWTH Aachen für die Voruntersuchung

Dauer

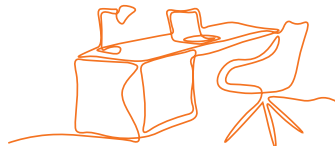
- Drei Tage mit jeweils circa vier Stunden und 30 Minuten (einschließlich je fünf kurzen Pausen)
- Hiervon können Sie jeweils circa 4x15 Minuten an eigenen mitgebrachten Aufgaben arbeiten
- Voruntersuchung (circa 45 Minuten) zur ärztlichen Überprüfung der Teilnahmevoraussetzungen

Vergütung

200 Euro Aufwandsentschädigung

Kontakt

AEG-BEL Forschungsteam
Lehr- und Forschungsgebiet Healthy Living Spaces
Institut für Arbeits-, Sozial- und Umweltmedizin
Uniklinik RWTH Aachen



Anmeldung

Sie sind interessiert und Sie erfüllen die Kriterien? Dann schreiben Sie uns gerne eine E-Mail und wir senden Ihnen weitere Informationen zu: HLS_SONATA@ukaachen.de